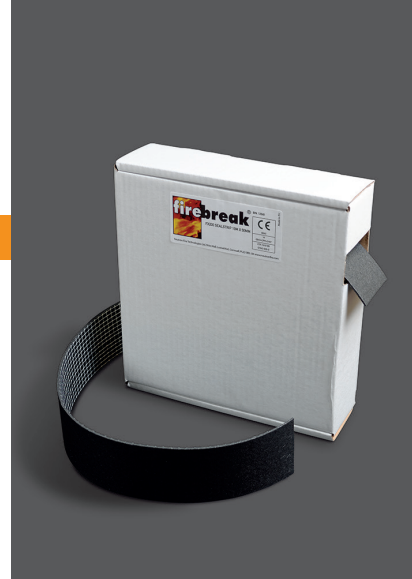


Firebreak FX200 bande coupe-feu

FICHE TECHNIQUE

Les bandes coupe-feu Firebreak FX200 sont conçues pour maintenir la résistance au feu des sols et des murs lors de la pénétration de tuyaux en plastique. En cas d'incendie, le matériau de la bande intumescente se dilate jusqu'à plusieurs fois son épaisseur d'origine en appliquant une pression sur le tube de l'adoucisseur et ferme l'ouverture avec un bloc de charbon réfractaire.



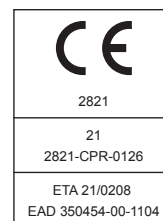
Description

La bande coupe-feu FX200 se compose d'un rouleau régulier de 10 mètres de matériau intumescent durable dans une boîte auto-dosante, ce qui permet à l'installateur de couper la longueur de bande souhaitée sur site en fonction des différentes tailles de tuyaux.

Performance

Les bandes coupe-feu FX200 sont testées selon les dernières exigences européennes pour les applications dans les murs et les sols. Des tests selon d'autres normes nationales sont également disponibles.

- Classement au feu selon EN 13501-2 et marquage CE (ETA 21/0208)
- Murs souples (cloisons piliers) ou murs pleins (maçonnerie, béton) d'une épaisseur minimum de 100mm
- Sols solides (en béton) d'une épaisseur minimale de 150mm
- Tous les tests effectués avec des capuchons de tuyaux (U/U) avec des spécifications applicables à toutes les utilisations des extrémités de tuyaux en plastique, y compris les tuyaux de ventilation
- Essais mécaniques et de durabilité selon EAD 350454-00-1104; Y₂ (usage interne dans la plage de température ambiante complète, y compris les températures inférieures à 0°C)
- Certification de produits par une tierce partie auprès d'UL International (certificat n° UL-EU-00597)



Firebreak FX200 bande dans les cloisons ou les murs en maçonnerie/béton d'une épaisseur minimale de 100mm

Tuyau pénétrant	Diamètre extérieur (mm)	Epaisseur du mur (mm)	Nombre de tours requis	Résistance au feu (min)	
				Intégrité (E)	Intégrité & isolation (EI)
Tuyau en PVC-U (EN 1329-1, EN 1452-2, EN 1453-1)	20-55	2.0	1	120	90 (120**)
	56-110	3.7-6.6	2	90	90
	56-110	6.6	2	120	90
	56-110	6.5	3	120	120
	111-125	6.6	2	120	90
	111-125	6.5	3	120	120
	126-160	9.5	4	120	120
	161-200	6.2	7	120	120
	20-50	4.6	2	120	120
	51-90	5.1	3	120	120
Tuyau en PE (EN 1519-1, EN 12201-2, EN1266-1) Tuyau en ABS (EN 1455-1) Tuyau en SAN+PVC (EN 1565-1)	16	2.0	1	120	120
	17-40	4.0	1	90	60
Tuyau en MLCP	12-54	0.8-14.2	2	60	60
Tuyau en cuivre/acier + isolation en caoutchouc nitrile inflammable de 19mm	Jusqu'à 100	N/A	2	120	30
Câbles télécom (</= 21mm)	Jusqu'à 100	N/A	2	120	90
Câbles faisceaux télécom (</= 21mm) + gaine isolante largeur 300mm*	Jusqu'à 100	N/A	2	120	90

*La gaine isolante est une feuille isolante de 300mm de large x 5mm d'épaisseur. Il est fixé départ et d'autre d'un joint en une seule couche autour des dessertes pour augmenter la performance au feu du joint. **Performances en cloison/mur d'épaisseur minimum 130mm.

Firebreak FX200 bande d'étanchéité dans les murs en maçonnerie/béton d'une épaisseur minimale de 100mm

Tuyau pénétrant	Diamètre extérieur (mm)	Épaisseur du mur (mm)	Nombre de tours requis	Résistance au feu (min)	
				Intégrité (E)	Intégrité & isolation (EI)
Tuyau en acier + isolation en caoutchouc nitrile inflammable de 13mm	12-48	0.8-14.2	2	240	180
Tuyau en acier + isolation en caoutchouc nitrile inflammable de 19mm	12-114	2-14.2	3	240	90
Tuyau en acier + isolation en caoutchouc nitrile inflammable de 25mm	12-220	6.4-14.2	4	240	45

Firebreak FX200 bande d'étanchéité dans les murs en maçonnerie/béton d'une épaisseur minimale de 100mm

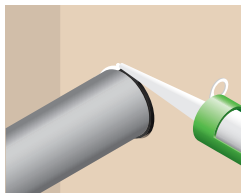
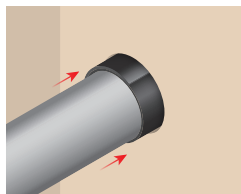
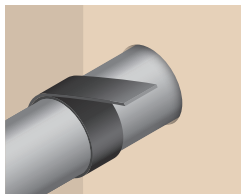
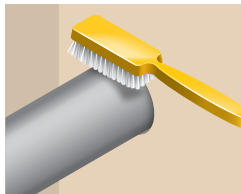
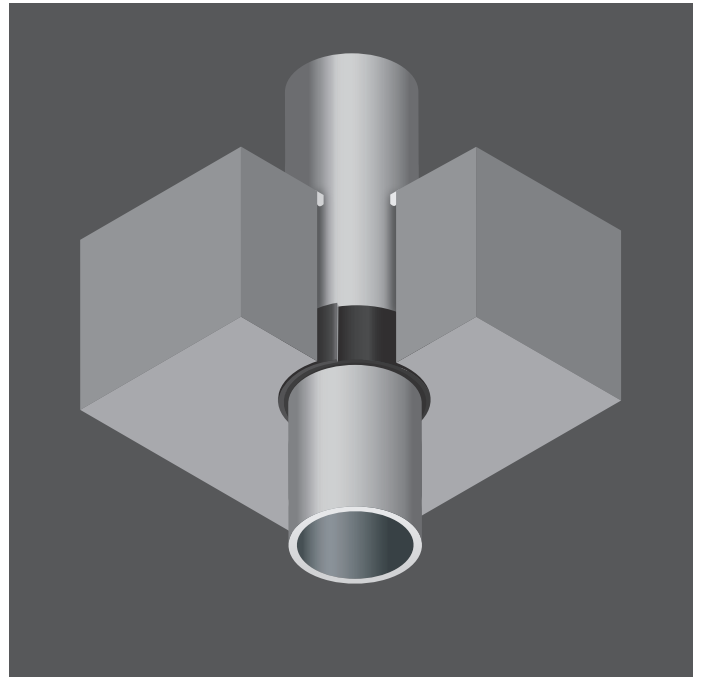
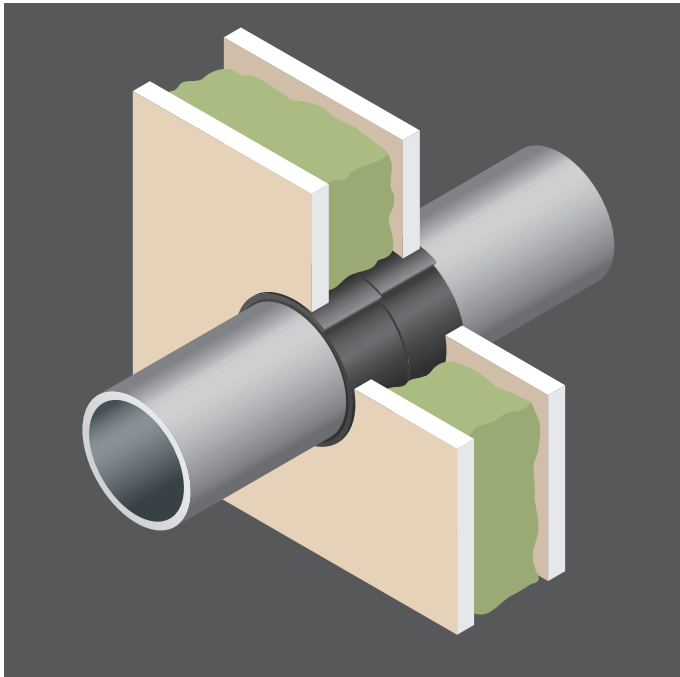
Tuyau pénétrant	Diamètre extérieur (mm)	Épaisseur du mur (mm)	Nombre de tours requis	Résistance au feu (min)	
				Intégrité (E)	Intégrité & isolation (EI)
Tuyau en PVC-U (EN 1329-1, EN 1452-2, EN 1453-1)	20-55	2.0	2	240	240
	20-82	3.3	2	120	120
Tuyau en PE (EN 1519-1, EN 12201-2, EN1266-1) Tuyau en ABS (EN 1455-1) Tuyau en SAN+PVC (EN 1565-1)	20-55	3.2	2	120	120
Tuyau cuivre/acier + isolation en caoutchouc nitrile inflammable de 19mm	12-25	0.8-14.2	1	120	120
Câbles groupés de type C3** (</= 21mm)	Jusqu'à 100	N/A	1‡	120	120
Câbles groupés de type A3** jusqu'à 15mm de diamètre (</= 21mm)	Jusqu'à 100	N/A	1‡	120	120

** Référence câble F de BS EN 1366-3 : 2009 – tableau A1. ‡ 1 # 75 mm de large ou 2 # bandes adjacentes de 50mm de large de Sealstrip positionnées au centre de la profondeur du mur et de l'espace entre et autour des câbles remplis de mousse Firebreak 44.

Firebreak FX200 bande d'étanchéité dans les sols en béton d'une épaisseur minimale de 150 mm

Tuyau pénétrant	Diamètre extérieur (mm)	Épaisseur du mur (mm)	Nombre de tours requis	Résistance au feu (min)	
				Intégrité (E)	Intégrité & isolation (EI)
Tuyau en PVC-U (EN 1329-1, EN 1452-2, EN 1453-1)	20-40	2.0-3.0	1	240	190
	41-55	2.1-3.0	1	240	240
	56-82	3.3	2	60	60
	56-110	3.0	3	240	240
	111-160	3.2	6*	240	240
Tuyau en PE (EN 1519-1, EN 12201-2, EN1266-1) Tuyau en ABS (EN 1455-1) Tuyau en SAN+PVC (EN 1565-1)	20-40	3.7	1	240	240
	20-55	2.0	1	240	240
	56-75	3.0	2	240	-
	56-110	6.6	2	240	240
	56-125	4.8	2	240	240
Tuyau en MLCP	16	2.0	1	240	240
	17-40	4.0	1	240	60
Tuyaux en acier + isolation en caoutchouc nitrile combustible de 13mm	12-48	0.8-14.2	2	240	240
Tuyaux en acier + isolation en caoutchouc nitrile combustible de 19mm	12-114	2.0-14.2	3	240	90
Tuyaux en acier + isolation en caoutchouc nitrile combustible de 25mm	12-220	6.4-14.2	4	240	90

*1 # 75mm de large ou 2 # bande adjacente de 50 mm de large enroulée contre le plan structurel.



Installation

- Le mur ou le sol doit être de construction solide
- Assurez-vous que l'espace autour du tube est de taille suffisante pour le positionnement correct de la bande
- Essayez la saleté et les matériaux en vrac
- Couper la bande à la longueur désirée
- Placez la bande autour du tube et fixez-la sur elle-même à l'aide d'une languette adhésive
- Faites glisser le long du tuyau et placez-le dans la profondeur du mur/sol de sorte que le bord soit au même niveau que la surface exposée du soffite du mur ou du sol
- Fermez complètement tous les espaces autour de l'enveloppe jusqu'à la profondeur de l'enveloppe avec le scellant Firebreak 22 ou pour les ouvertures plus grandes avec du mortier coupe-feu

Utilisation finale

Bien que les bandes coupe-feu Firebreak FX200 soient destinées à un usage interne, elles ont été soumises à des tests mécaniques et de durabilité et les composants intumescents ne sont pas soumis à l'humidité. Les produits conviennent également à une utilisation à des températures inférieures à 0°C.

Maintenance

Aucun entretien de routine n'est requis, bien qu'une inspection périodique de tout dommage soit recommandée.

Stockage

Il est recommandé de chauffer dans des conditions sèches entre 5°C et 40°C.

Durée de conservation

Illimité lorsqu'il est stocké dans les conditions de stockage recommandées.

Santé et sécurité

Veillez vous référer à la fiche de données de sécurité avant utilisation.



Since the product is applied under circumstances beyond our control, Neutron Fire Technologies Limited can accept no direct or consequential liability whether in contract or in tort, for the interpretations of such recommendations and reserves the right to modify the recommendations as necessary.

Translations in Dutch and French are exclusivity of Crico Engineering BV, and may not be reproduced in any way.