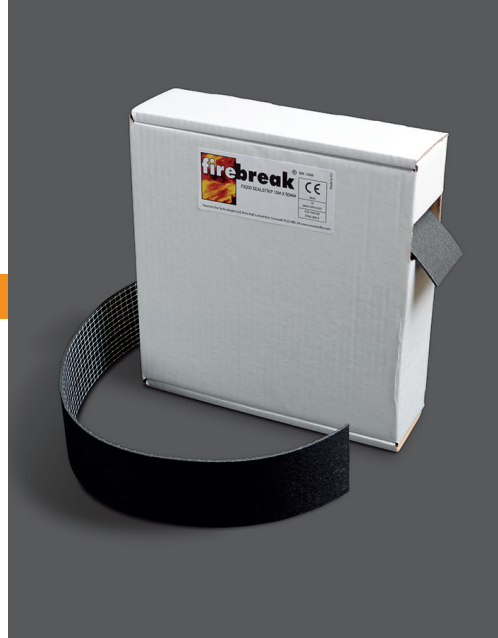


Firebreak FX200 bande encastrée résistant au feu

FICHE PRODUIT

Rouleau à découper pour plus d'économies et de flexibilité



La bande coupe-feu Firebreak FX200 est un matériau intumescent durable fourni sous la forme d'un rouleau continu de 10 m emballé dans une boîte auto-dosante pratique pour une coupe à longueur et sur site selon les besoins. Ils sont conçus pour être installés autour de tuyaux en plastique et en métal avec une isolation combustible et là où de telles pénétrations pénètrent dans des murs ou des sols résistants au feu avec un joint coupe-feu pendant jusqu'à 240 minutes.

Caractéristiques et avantages clés

- Testé pour des tailles de tuyau de 25mm à 200mm de diamètre
- Rouleau autodoseur efficace et économique qui peut être coupé sur mesure
- Testé indépendamment selon EN 1366-3:2009 jusqu'à quatre heures de résistance au feu
- Testé dans des murs flexibles (cloisons) de 100mm d'épaisseur et adapté à une utilisation dans des murs flexibles et en maçonnerie d'épaisseur égale ou supérieur
- Peut être utilisé avec une large gamme de tuyaux en plastique, y compris PVCU, PVCC, PE, ABS, SAN+PVC et composite multicouche (PE-AI-PE)
- Approuvé pour une utilisation avec TOUS les types d'installations de tuyaux en plastique, y compris les applications de ventilation
- Matériau intumescent résistant à l'humidité

- Très facile à installer sans l'utilisation d'outils spécialisés
- Peut être utilisé en combinaison avec d'autres produits résistants au feu Neutron tels que Firebreak 22 sealant et Firestop compound
- Qualifié pour une utilisation dans des conditions de basse température inférieures à 0°C
- Qualité assurée, y compris ISO 9001, marquage CE et certification de produit par un tiers indépendant

Application typique

- Scellement coupe-feu des ouvertures résultantes à travers lesquelles passent des tuyaux en plastique combustibles, des murs et des planchers coupe-feu
- Étanchéité autour des tuyaux en acier et en cuivre avec une isolation en caoutchouc synthétique combustible en continu à l'endroit où ils traversent une cloison résistante au feu
- Rétablir la résistance au feu des structures de cloison lorsqu'elles sont traversées par des faisceaux de câbles

Test et certification

- Tests approfondis selon EN 1366-3:2009 jusqu'à 4 heures de résistance au feu tout autour tuyaux en plastique, tuyaux métalliques avec isolation combustible et câbles en faisceau
- Classement au feu selon EN 13501-2 et marquage CE (ETA 21/0208)
- Essais mécaniques et de durabilité selon EAD 350454-00-104
- Certification de produit tiers avec UL International (certificat n° UL-EU-00513-A1)

Pour les spécifications d'étanchéité détaillées, veuillez vous référer aux données techniques.

Disponible en rouleau de 10 ou 25m en bande coupe-feu FX200



CE
2821
21 2821-CPR-0126
ETA 21/0208 EAD 350454-00-1104

Since the product is applied under circumstances beyond our control, Neutron Fire Technologies Limited can accept no direct or consequential liability whether in contract or in tort, for the interpretations of such recommendations and reserves the right to modify the recommendations as necessary.

Translations in Dutch and French are exclusivity of Crico Engineering BV, and may not be reproduced in any way.