

Firebreak bescherming elektrische kasten

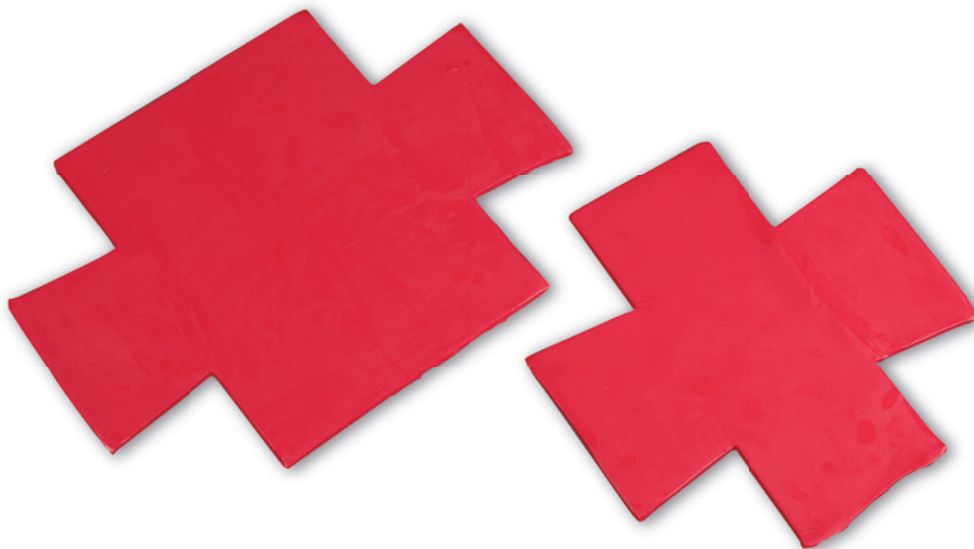
Firebreak bescherming voor elektrische kasten (Putty Pads) zijn ontworpen om de brandwerendheid van scheidingswanden te herstellen wanneer deze zijn voorzien van stopcontacten en schakelkasten.

Beschrijving

Brandwerende scheidingswanden zijn afhankelijk van de gecombineerde brandwerendheid van het bekledingsmateriaal, meestal gipsplaat, aan beide zijden van de scheidingswand. Wanneer er stopcontacten en schakelkasten zijn aangebracht, moet er een opening worden gemaakt in het bekledingsmateriaal, waardoor een zwak punt ontstaat dat de algehele brandwerendheid van de scheidingswand in gevaar brengt.

Brandwerende beschermers voor elektriciteitskasten zijn gemaakt van een opschuimend polymeer op siliconenbasis met extra brandwerende additieven en zijn ontworpen om in de elektriciteitskast te worden aangebracht om een voering te vormen of, indien nodig, om een afdekking over de achterkant van de elektriciteitskast te vormen.

Het materiaal zet niet uit en is gemakkelijk met de hand te vormen, waardoor een snelle en gemakkelijke installatie mogelijk is. Bij brand zet het opzwellende vulmiddel in de stopverf uit tot vele malen zijn oorspronkelijke dikte om een dicht blok vuurvaste kool te vormen, waardoor de brandwerendheid van de scheidingswand behouden blijft en de verspreiding van vuur wordt voorkomen.



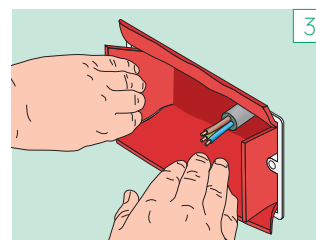
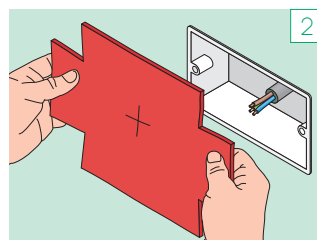
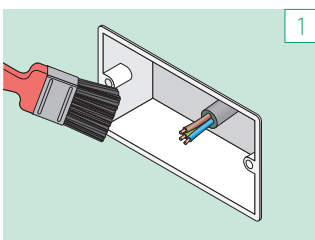
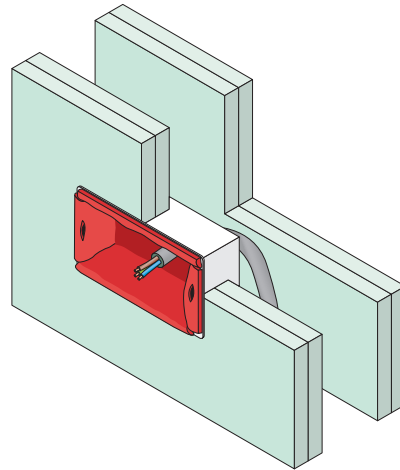
Eigenschappen en prestaties

Brandwerende elektriciteitskast-beschermers zijn getest volgens de nieuwste Europese brandtestnorm voor toepassingen in brandwerende scheidingswanden. Opmerking: er is momenteel geen methode beschikbaar om dit type product een CE-markering te geven.

- Brandtesten volgens de algemene principes van BS EN 1364-1: 1999 in combinatie met aanvullende richtlijnen van BS EN 1366-3: 2009
- Flexibele wanden (studwanden) met een minimale dikte van 130 mm
- 120 minuten brandwerendheid
- Specificaties voor niet-geïsoleerde scheidingswanden
- Tests uitgevoerd met dubbele schakelcontactdozen met kunststof inbouwdozen
- Getest met stopcontacten rug aan rug of dicht bij elkaar aan beide zijden van de scheidingswand
- Voorgevormde pads met verwijderbare papieren bekleding voor eenvoudige installatie zonder speciaal gereedschap
- Niet-vastzettend, zodat de elektrische bedrading gemakkelijk kan worden aangepast zonder dat een vervangende pad hoeft te worden aangebracht.

Brandprestatie

Type verdeling	Plaats van de stopcontacten/ schakelaars per zijde	Locatie pad	Brandweerstand (min)	
			Integriteit (E)	Integriteit & isolatie (EI)
Geïsoleerd	Minimum 66 mm verticaal opening offset	Intern of extern	120	120
	Achter elkaar	Beide zijden intern	120	120
	Achter elkaar	Buitenkant aan niet-brandzijde	90	90
Niet geïsoleerd	Minimum 66 mm verticaal opening offset	Beide zijden intern	120	90
	Achter elkaar	Beide zijden intern	90	90



Installatie

1. Zorg ervoor dat de contactoppervlakken voor de pad schoon zijn en vrij van losse materialen

Dicht eventuele openingen tussen de binnendoos en de scheidingsplaat af met Firebreak 22 Fire Resistant & Acoustic Sealant

Plaats alle noodzakelijke elektrische kabels in de binnendoos

Kies de juiste maat pad en maak een kleine spleet(en) in de pad om rond de kabels te passen

Voor toepassing op de achterkant van de doos: plaats de pad in het midden en druk het stevig aan op de achterkant en zijkanten van de doos en op de achterkant van het tussenschot rond de omtrek van de doos om een volledige afdichting te vormen, inclusief rond alle kabels

Zorg ervoor dat geen enkel oppervlak van de doos blootligt.

2. Voor het aanbrengen aan de binnenkant van de doos, plaats deze centraal en druk deze tegen de achterkant en de zijkanten van de doos, zodat alle kabels volledig bedekt en goed afgesloten zijn.

3. Overtollig materiaal kan indien nodig worden weggesneden met een scherp mes of gewoon teruggevouwen in de doos als de ruimte het toelaat.

Voltooi de elektrische aansluitingen zoals vereist en bevestig de schakelaar/contactdoosplaat op de normale manier.

Overwegingen voor eindgebruik

Hoewel Firebreak elektrische kast-beschermers bedoeld zijn voor intern gebruik, worden ze niet aangetast door vocht.



Onderhoud

Er is geen routineonderhoud nodig.

Opslag

Het is aanbevolen om het product droog te bewaren tussen 5°C en 40°C.

Houdbaarheid

Onbeperkt bij opslag onder aanbevolen omstandigheden.

Gezondheid en veiligheid

Raadpleeg voor gebruik het veiligheidsinformatieblad.

Grootte en verpakking

Type	Afmetingen (mm)	Artikelen per doos
Enkele doos	170 x 170	20
Dubbele doos	230 x 170	20