

Firebreak 44

brandwerende expansieschuim

Firebreak 44 is een kant-en-klare brandwerende expansie zelfklevend schuim ontworpen voor intern gebruik waar brandwerenden/of akoestische voegen nodig zijn of om kleine kabeldoorvoeringen en metalen leidingdoorvoeringen door muren.

Beschrijving

Firebreak 44 is een ééncomponent vuurbestendig expanderend zelfklevend schuim ontworpen voor intern gebruik waar brandwerend en/of akoestische voegen zijn vereist. Het is ook geschikt om rond kleine kabels en metaalbuizen af te dichten voor dienstdoorvoeringen door muren. Geleverd in spuitbussen voor handig snel en klaar gebruik.



Prestatie

Firebreak 44 is getest volgens de laatste Europese vereisten voor toepassingen in muren

- Brandclassificatie volgens EN 13501-2 en CE-markering (ETA 21/0212 & 21/0211)
- Onafhankelijk getest volgens EN 1366-3:2009 en EN 1366-4:2006 voor maximaal 4 uur vuurbestendig
- Spleetafdichtingen in vaste wanden (metselwerk, beton) van 92 mm minimale dikte
- Zowel getest op horizontale als verticale openingen
- Getest in combinatie met metalen buizen en een verscheidenheid aan enkele en gebundelde kabels Brandontwerpen die Firebreak 44 combineren met steenminerale wolrugging of Firebreak 22 afdichtingskit om verlengde vuurprestaties te bereiken

- Klasse B1 reactie op brandclassificatie getest volgens de eisen van DIN 4102
- Akoestische testen volgens EN ISO 140: Deel 3:2005 het afdichten van spleten tot 20 mm breed in een 100 mm dikke wand en behalen van RST,w (C;Ctr) = 60 (-1;-5) dB akoestische prestatie
- Gas- en rookhoudend (meestal +80% in gesloten cel)
- Uitstekende hechting op de meest voorkomende gebouwondergronden, inclusief poreuze materialen, zonder het gebruik van primers
- Mechanische en duurzaamheidstesten volgens EAD 350454-00-1104 & EAD 350141-00-1106; Y₂ (intern gebruik met blootstelling aan temperaturen onder 0°C)
- Schimmelbestendig
- Productcertificering van derden met UL Internationaal (Certificaat # UL-EU-00707) CFC-vrij
- VOS-emissieclassificatie: M1 (hoogste Europese classificatie)

Andere eigenschappen

- Kleur: rood
- Toegepaste dichtheid: 42 kg/m³
- Kleefvrije tijd: doorgaans 10 tot 20 minuten (langer voor koudere omstandigheden)
- Volledige uithardingstijd: doorgaans 2 tot 4 uur afhankelijk van temperatuur, relatieve vochtigheid en diepte van afdichting
- Toepassingstemperatuurbereik: +5°C tot +30°C



TECHNISCHE FICHE

Lineaire spleten in metselwerk/betonnen muren met een minimale dikte van 150 mm

Maximum opening (mm)	Positie	Achterwandmateriaal	Min. achterwand diepte (mm)	Minimum diepte (mm)	Brandweerstand (min)
Integriteit en isolatie (EI)					
10	Volle diepte	n.v.t.	n.v.t.	150	90
20	Volle diepte	n.v.t.	n.v.t.	150	60
50	Beide kanten	Steenmineralenwol*	50	50	180
50	Centraal	n.v.t.	n.v.t.	130**	240

*Nominaal 90 kg/m³. **10 mm diep Firebreak 22 brandwerende acrylaatkit aan beide zijden.

Lineaire spleten tegen hout in metselwerk/betonnen muren met een minimale dikte van 150 mm

Maximum opening (mm)	Positie	Achterwandmateriaal	Min. achterwand diepte (mm)	Minimum diepte (mm)	Brandweerstand (min)
Integriteit en isolatie (EI)					
20	Volle diepte	n.v.t.	n.v.t.	150	90*

*EI 60 voor horizontale openingen.

TECHNISCHE FICHE

Lineaire openingen tegen houten metselwerk/betonnen muren met een minimale dikte van 92 mm

Maximum opening (mm)	Positie	Achterwandmateriaal	Min. achterwand diepte (mm)	Minimum diepte (mm)	Brandweerstand (min)
Integriteit en isolatie (EI)					
20	Volle diepte	n.v.t.	n.v.t.	92*	60
20	Centraal	n.v.t.	n.v.t.	72**	120

*19 mm dikke architraaf van zacht hout die beide zijden van de afdichting bedekt. **10 mm diep Firebreak 22 Brandwerende acrylaatkit aan beide zijden.

Kabeldoorvoerafdichtingen in metselwerk/betonwanden met een minimale dikte van 150 mm

Opening (mm)	Doorvoeringen	Beschrijving			Brandweerstand (min)	
		Blootgestelde kant	Midden	Niet blootgestelde kant	Integriteit (E)	Integriteit & isolatie (EI)
100	Bundel van maximaal 5# 20 mm dia. kabels + 26#15 mm dia. kabels	Enkele laag van 75 mm brede Firebreak FX200 opzwellende inbouwstrook centraal gepositioneerd rond de binnenomtrek van de opening+ 150 mm diep Firebreak 44 PU-schuim			120	90
100	Bundel van maximaal 4# 20 mm dia. kabels + 15#15 mm dia. kabels	50 mm diep Firebreak 44	50 mm diep mineralenwol*	50 mm diep Firebreak 44	120	120
50	Bundel van maximaal 1# 20 mm dia. kabels + 7#15 mm dia. kabels	50 mm diep Firebreak 44			120	120
50	Bundel van maximaal 1# 20 mm dia. kabels + 3# 15 mm dia. kabels	50 mm diep Firebreak 44	50 mm diep mineralenwol*	50 mm diep Firebreak 44	120	120
40	Enkele 30 mm dia. kabel	150 mm diep Firebreak 44 PU schuim			120	90

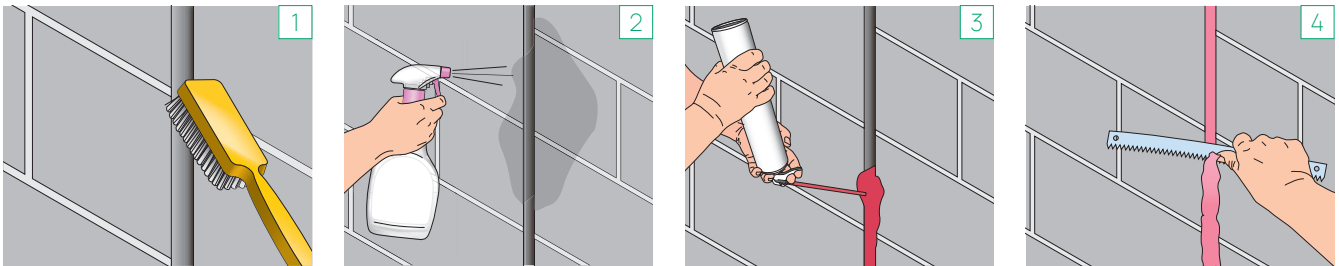
*Nominal 90 kg/m³.

Metalen buisdoorvoerafdichtingen in metselwerk/betonnen muren met een minimale dikte van 150 mm

Opening (mm)	Doorvoeringen	Diepte (mm)	Isolatie	Isolatie-dikte (mm)	Product	Brandweerstand (min)	
						Integriteit (E)	Integriteit & isolatie (EI)
100	89 mm dia. stalen buis x minimum 5 mm muren dikte	150	nitrilrubber	25	Buis	90	30
					Isolatie*		90
50	35 mm dia. koperen/stalen buis met minimum 1.2 mm muren dikte	150	nitrilrubber	19	Buis	90	15
					Isolatie*		90

*Minimaal 500 mm isolatie onderbroken bij de afdichting en alleen aan de niet-brandzijde of aan beide zijden geplaatst als de richting van het brandrisico bekend is.

TECHNISCHE FICHE



Installatie

Zie huidig Firebreak 44
veiligheidsinformatieblad

1. Zorg ervoor dat de contactoppervlakken schoon en stofvrij zijn

Breng geschikte bescherming aan op de omgevingsoppervlakken zoals vereist

2. Bevochtig de contactoppervlakken lichtjes om te helpen met hechting en uitharding

Verwijder de dop en monteer voorzichtig het plasticventielgrijper en geleverde koker

3. Bus krachtig schudden gedurende ongeveer 30 seconden

Keer de koker om en gebruik de trekker op de adapter, kantel de klep om het schuim te extruderen

Begin met schuimen op de laagste of diepste punt

Vul de opening slechts ongeveer halfvol tot laat ruimte voor uitbreiding

Schuimextrusie kan nauwkeurig worden gecontroleerd door de druk te variëren of de adapter te kantelen

Vul grote holtes in verschillende lagen, zodat één laag deels kan uitharden vooraleer de volgende laag schuim aan te brengen

Omdat het schuim vocht nodig heeft om uit te harden moeten de oppervlakten vochtig zijn en blijven tijdens de applicatie, vooral in warme droge omstandigheden

De volledige inhoud van de koker kan het beste worden gebruikt in een enkele toepassing

Waar dit niet mogelijk is en na een korte onderbreking, elk onderdeel van het materiaal dat een verstopping veroorzaakt aan het einde van de koker verwijderen door af te snijden aan het geblokkeerde deel

Bij langere onderbrekingen moet de koker worden ontmanteld en zowel de klep als het spuitstuk worden gereinigd met celluloseverduuners

Houd er rekening mee dat in sommige gevallen, zelfs na reiniging, dat er schuim dat in de klep vastzit, door de aanwezigheid van lucht en vocht waardoor verdere afgifte van de resterende inhoud van de koker

4. Eenmaal uitgehard, kan overtollig schuim worden weggesneden met een scherp mes of zaagblad om zorg voor een nette afwerking

Het schuim is niet bestand tegen UV-stralen en moet worden afgedekt met Firebreak 22 vuurbestendig afdichtmiddel, gips, houten plint of verf bij langdurige blootstelling aan zonlicht wordt verwacht

Reinig gereedschap na gebruik met een geschikte reiniger

Eindgebruik

Firebreak 44 is bedoeld voor intern gebruik en is onderworpen aan EN mechanisch en duurzaamheidstests ter ondersteuning van het gebruik met een breed temperatuurbereik van -5°C tot +70°C en hoge luchtvochtigheid.

Onderhoud

Er is geen routineonderhoud vereist, hoewel periodieke keuring voor eventuele schade is aanbevolen. Alle gewijzigde doorvoeringen terug conform afdichten gebruikmakend van Firebreak 44 en waar van toepassing andere materialen die worden gebruikt om de originele afdichting te vormen.

Levering, verpakking en gebruik

Firebreak 44 wordt geleverd in spuitbussen van 750 ml geeft een vrije uitzettingsopbrengst tot 38ltr.

Opslag

Het wordt aanbevolen om koel en droog te bewaren bij omstandigheden tussen 5°C en 20°C

- Bewaar container rechtop
- Niet blootstellen aan temperaturen boven de 50°C
- Houdbaarheid

Minimaal 24 maanden vanaf fabricagedatum voor ongeopende kokers en bij opslag onderaanbevolen bewaarcondities.

Gezondheid en veiligheid

Raadpleeg voor gebruik het veiligheidsinformatieblad

TECHNISCHE FICHE

