

Firebreak FX200

brandwerende inbouwwikkels

Firebreak FX200 brandwerende wikkels zijn ontworpen om de vuurweerstand te behouden van vloer en wanden bij doordringing van kunststofleidingen. Bij brand zet het opzwellende stripmateriaal uit tot vele malen de oorspronkelijke dikte die druk uitoefent op de onthardingsbuis en sluit de opening met een blok van vuurvaste verkoling dicht.

Beschrijving

De verschillende maten plastic hoezen van de wikkels bevatten een of meer lagen duurzaam opzwellend materiaal voorgesneden om te passen bij een brede assortiment van verschillende buismaten.

Prestatie

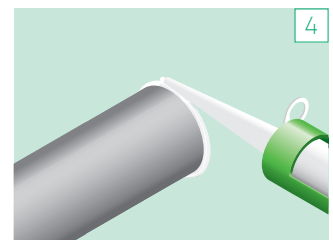
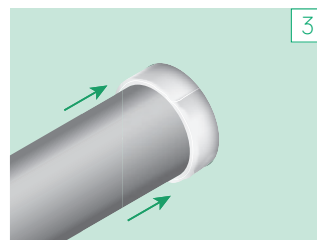
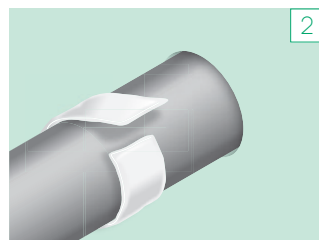
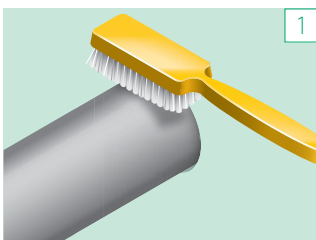
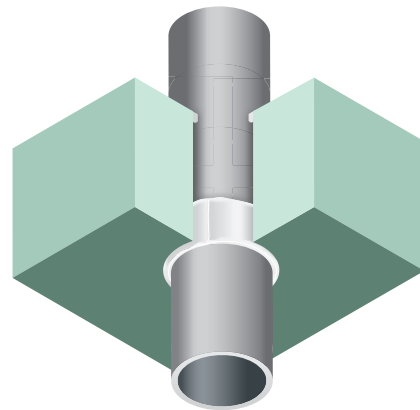
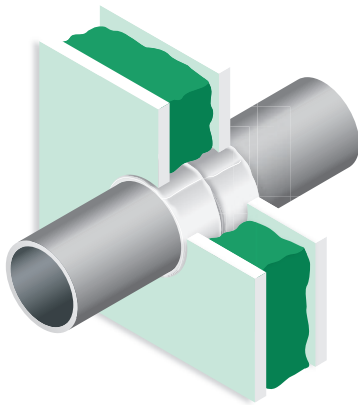
FX200 Pipe Wraps zijn getest volgens de laatste Europese eisen voor toepassingen in muren en vloeren. Testen naar andere nationale normen zijn ook beschikbaar.

Brandclassificatie volgens EN 13501-2 en CE-markering (ETA 21/0208)

- Flexibele wanden (stijlschotten) of volle muren (metselwerk, beton) van 100 mm minimale dikte
- Volle (beton) vloeren van 150 mm minimale dikte
- Alle tests uitgevoerd met ingekapte buizen (**U/U**) met specificatie van toepassing voor alle soorten gebruik van plastic pijpuiteinden, **inclusief ventilatiebuizen. Exclusief PP leidingen.**
- Mechanische en duurzaamheidstesten om EAD 350454-00-1104; Y₂ (intern gebruik binnen volledige omgevingstemperatuurbereik inclusief temperaturen lager dan 0°C)
- Certificering van producten door derden met UL Internationaal (Certificaat # UL-EU-00597)



TECHNISCHE FICHE



Installatie

1. De muur of vloer moet van bouwmassief zijn.

Zorg ervoor dat de opening rond de buis van voldoende grootte is voor de juiste positionering van de wikkel.

2. Kies de juiste wikkelengte.

Plaats de wikkel rond de buis en zet vast het aan zichzelf met behulp van het zelfklevende tabblad.

3. Schuif langs de buis en positioneer binnen de diepte van de muur/vloer zodat de rand gelijk is met het blootgestelde oppervlak van de muur of binnenwelling van de vloer.

4. Sluit eventuele openingen rondom de wikkel volledig af tot de diepte van de wikkel met Firebreak 22 kit of voor grotere openingen Firebreak mortel

Eindgebruik

Terwijl Firebreak FX200 brandwerende wikkels bedoeld zijn voor intern gebruik, zijn ze onderworpen aan mechanische en duurzaamheidstesten en de opzwellende componenten zijn niet onderhevig aan vocht. De producten zijn ook geschikt voor gebruik bij temperaturen onder 0°C.

Onderhoud

Er is geen routineonderhoud vereist, hoewel periodieke keuring voor eventuele schade aanbevolen is.

Opslag

Het wordt aanbevolen om in droge omstandigheden te stockeren tussen 5°C en 40°C.

Houdbaarheid

Onbeperkt indien opgeslagen onder aanbevolen opslagcondities.

Gezondheid en veiligheid

Raadpleeg voor gebruik het veiligheidsinformatieblad.