

# Firebreak FX400

## brandwerende opbouwmanchetten

Firebreak FX400 brandwerende manchetten zijn ontworpen om de brandwerendheid van vloer en wanden bij doordringing van kunststof buizen en metalen- en kunststof buizen met continue brandbare isolatie te behouden. Onder brandomstandigheden zet het opzwellend materiaal in de manchette uit tot vele malen zijn origineel dikte die druk uitoefent op de onthardingsbuis en/of isolatie die de opening afsluit met een dicht blok vuurvaste verkoling.

### Beschrijving

De manchetten zijn verkrijgbaar met twee verschillende bevestigingsmechanismen, afhankelijk van de buismaat:

#### FX400

Geleverd als twee roestvrijstalen halve schalen met een **eenvoudige 'slide together'- bevestiging**. Dit type wordt gebruikt voor alle buismaten met een diameter kleiner dan 55 mm.

### Prestatie

FX400 manchetten zijn getest volgens de laatste Europese eisen voor toepassingen in wanden en vloeren. Testen volgens andere nationale normen zijn ook beschikbaar.

- Brandclassificatie volgens EN 13501-2 en CE-markering (ETA 14/0060)
- Flexibele wanden (stijlwanden) of starre muren (metselwerk, beton) van 100 mm minimale dikte
- Starre (beton) vloeren van 150 mm minimale dikte
- Alle tests uitgevoerd met ongekapte buizen (**U/U**) met specificatie geldig voor gebruik van kunststofbuizen, **waaronder ventilatiebuizen**
- Mechanische en duurzaamheidstesten volgens ETAG 350454-00-1104; Y<sub>2</sub> (intern gebruik binnen volledige omgevingstemperatuurbereik inclusief temperaturen lager dan 0°C)
- Productcertificering van derden met UL Internationaal (Certificaat # ULEU-00513)



Firebreak FX400 manchetten in betonvloeren met een minimale dikte van 150 mm

Type doorvoering	Buitendiameter buis (mm)	Wanddikte buis (mm)	Manchet -maat (mm)	Brandweerstand (min)	
				Integriteit (E)	Integriteit & isolatie (EI)
<b>PVC-U buis</b> (EN 1329-1, EN 1452-2, EN 1453-1)	20-38	3	Selecteer dichtsbijzide maat gelijk of groter de buiten- diameter (zie manchetten afmetingstabel)	240	240
	42-55	2		180	180
	60-82	3.2		180	180
	90-110	6.6		180	180
	125-160	9.5		180	180
	90-110*	3.2		90	90
<b>PE buis</b> (EN 1519-1, EN 12201-2, EN1266-1) <b>ABS buis</b> (EN 1455-1) <b>SAN+PVC buis</b> (EN 1565-1)	20-40	3.7		180	180
	42-110	8.2		240	240
	125-160	6.2		180	180
<b>MLCP buis</b>	16	2		240	240
	20-40	4		60	60

\*Manchetten omgekeerd en in de vloer gegoten met Firebreak Compound.

**Opmerking:** Raadpleeg voor grotere leidingmaten het technische gegevensblad van de FX500.

# Firebreak FX400

## brandwerende opbouwmanchetten

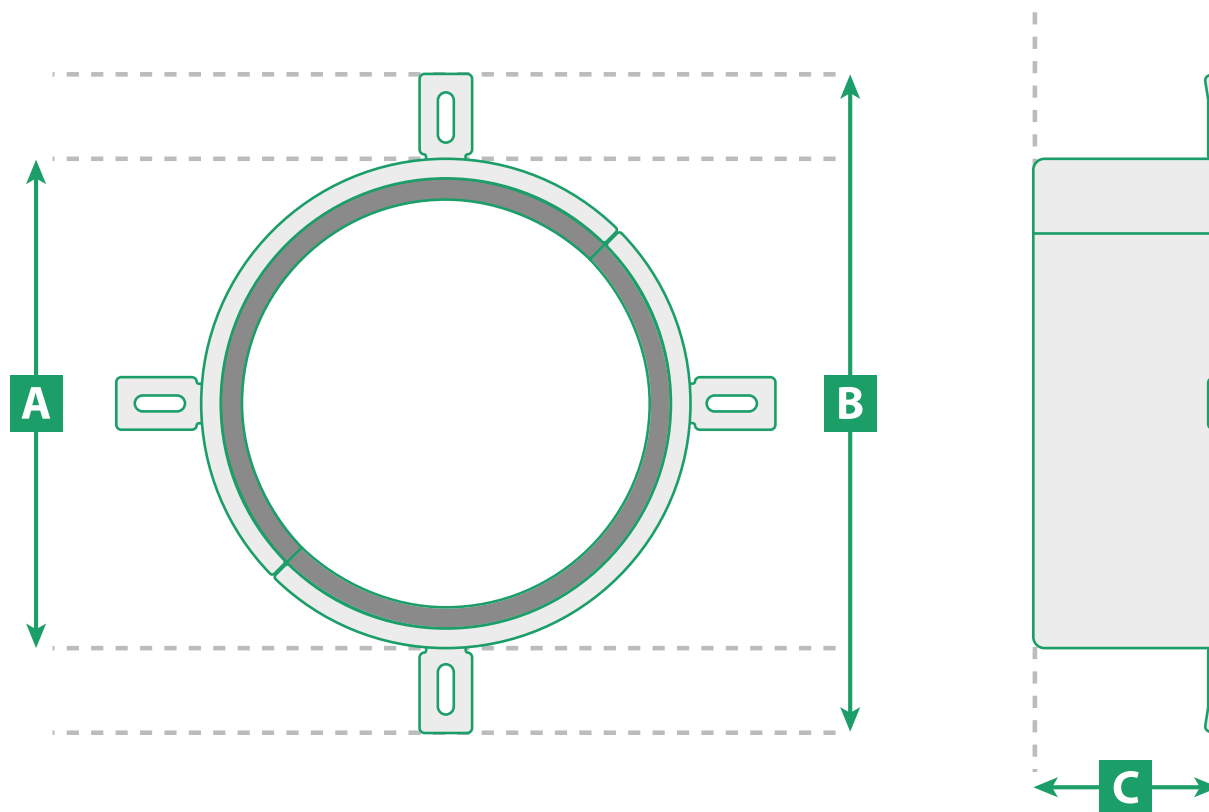
Firebreak FX400 manchetten in scheidingswanden of metselwerk/betonnen wanden met een minimale dikte van 100 mm

Type doorvoering	Buitendiameter buis (mm)	Wanddikte buis (mm)	Manchet -maat (mm)	Brandweerstand (min)	
				Integriteit (E)	Integriteit & isolatie (EI)
PVC-U buis (EN 1329-1, EN 1452-2, EN 1453-1)	20-38	3.0-3.2	Selecteer dichtsbijzijde maat gelijk of groter de buitendiameter (zie manchetten afmetingstabel)	120	120
	42-82	3.2		120	120
	90-100	6.6		120	120
	125-160	3.2-9.5		120	120
PE buis (EN 1519-1, EN 12201-2, EN1266-1) ABS buis (EN 1455-1) SAN+PVC buis (EN 1565-1)	20-38	3.7-4.6		120	120
	42-50	4.6		120	120
	55-90	5.1		120	120
	110	6.2		120	120
	125-160	7.0		120	120
PP buis (DIN 8077/8078, EN ISO 15494)	20-40	6.8		120	90
	20-40	6.8		120	120
	42-75	6.8		120	60
MLCP buis	20-32	3.0	120	90	
	38-50	4.5	120	15*	
PVC-U buis + 19 mm continu brandbare nitrilrubber isolatie	50	2.0	120	90	
PVC-U buis + 25 mm continu brandbare nitrilrubber isolatie	50	2.0	120	120	
Copper/steel buis + 19 mm continu brandbare nitrilrubber isolatie	20-54	0.8-14.2	120	90	
Gebundelde Telecomkabels (</=21 mm)	Tot 100	nvt	120	90	
Gebundelde Telecomkabels (</= 21 mm)+ 300 mm brede isolatiefolie**	Tot 100	nvt	120	120	

\* Isolatieprestaties van de aluminium composietbuis kunnen worden verbeterd door de toevoeging van een korte (500 mm) lengte buisisolatie na de manchet \*\*Insulwrap is een 300 mm brede x 5 mm dikke isolerende folie met folie. Het wordt aan beide zijden van een afdichting in een enkele laag rond de services bevestigd om de brandprestaties van de afdichting te vergroten.

**Opmerking:** Raadpleeg voor grotere leidingmaten het technische gegevensblad van de FX500.

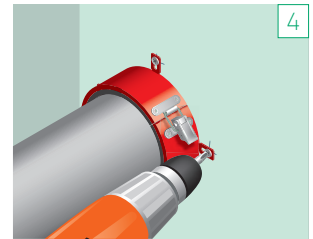
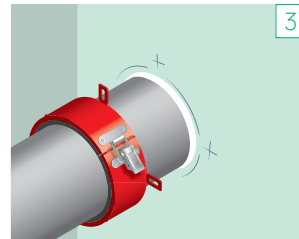
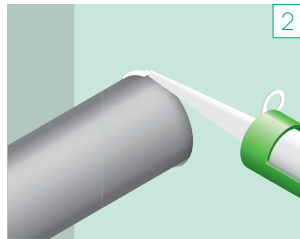
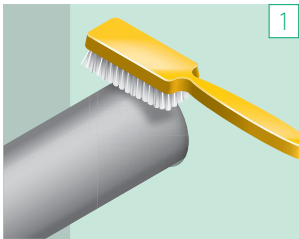
## TECHNISCHE FICHE



### Firebreak FX400 Manchet afmetingen (nominaal)

Buismaat (mm)	Manchet benoeming	Schaal-bevestiging	Afwerking manchet	Buitendiameter (mm) A	Diameter inclusief bevestigingsnokken (mm) B	Hoogte (mm) C	Aantal bevestigingsnokken
22	MC	Inglijdend	Stainless steel	33	77	52	2
25	MC	Inglijdend	Stainless steel	36	80	52	2
32	MC	Inglijdend	Stainless steel	41	85	52	2
38	MC	Inglijdend	Stainless steel	47	91	52	2
42.2	MC	Inglijdend	Stainless steel	51	95	52	2
46	MC	Inglijdend	Stainless steel	58	102	52	2
48.3	MC	Inglijdend	Stainless steel	60	104	52	2
50	MC	Inglijdend	Stainless steel	61	105	52	2

Sleufopening in bevestigingsnokken is 6 mm breed en geschikt voor gebruik met M5 stalen bevestigingen.



### Installatie

1. Zorg ervoor dat het contactoppervlak voor de manchet vlak is en vrij van obstakels. Ruim alle vuil en losse materialen op.
2. Dicht eventuele openingen rond de leiding af met behulp van Firebreak 22 brandwerende en akoestische kit of Firebreak mortel om de akoestiek en koude rookafdichtingsprestaties te maximaliseren.
3. Kies geschikte stalen bevestigingen die niet gebaseerd zijn op plastic componenten voor grip (bijv. 50 mm x 8 mm stalen metselschroeven, 50 mm minimaal lange uitzetbare stalen bouten, of stalen spouwbevestigingen).

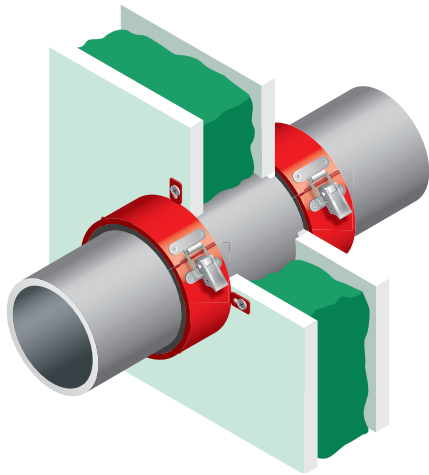
De gaten voor bevestigingen moeten worden geschikt voorgeboord.

Plaats de manchet rond de buis en markeer de bevestigingsposities op de muur/vloer door de bevestigingslipjes en boor de gaten van geschikte grootte.

4. Bevestig de manchet rond de buis met behulp van de glijshalen terug en positioneer tegen het oppervlak waarmee de gaten werden voorgeboord.

Voltooi de mechanische bevestiging aan het oppervlak met behulp van de geselecteerde **stalen** bevestigingen.

## TECHNISCHE FICHE

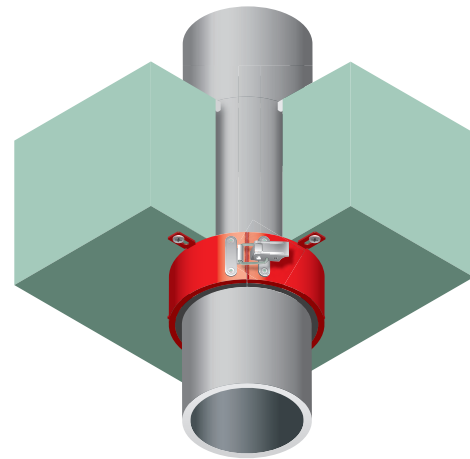


### Overwegingen voor eindgebruik

Hoewel Firebreak FX400 manchetten bedoeld zijn voor intern gebruik, werden ze onderworpen aan mechanische en duurzaamheidstesten en de opzwellende componenten worden niet beïnvloed door vocht. De manchetten zijn ook geschikt voor gebruik bij temperaturen onder 0°C.

### Onderhoud

Er is geen routineonderhoud vereist, hoewel periodieke keuring voor eventuele schade aanbevolen is.



### Opslag

Het wordt aanbevolen om in droge omstandigheden op te slaan tussen 5°C en 40°C.

### Gezondheid en veiligheid

Raadpleeg voor gebruik het veiligheidsinformatieblad.

**OPMERKING:** Manchetten moeten aan beide zijden worden bevestigd van muren en alleen aan de onderkant van vloeren.